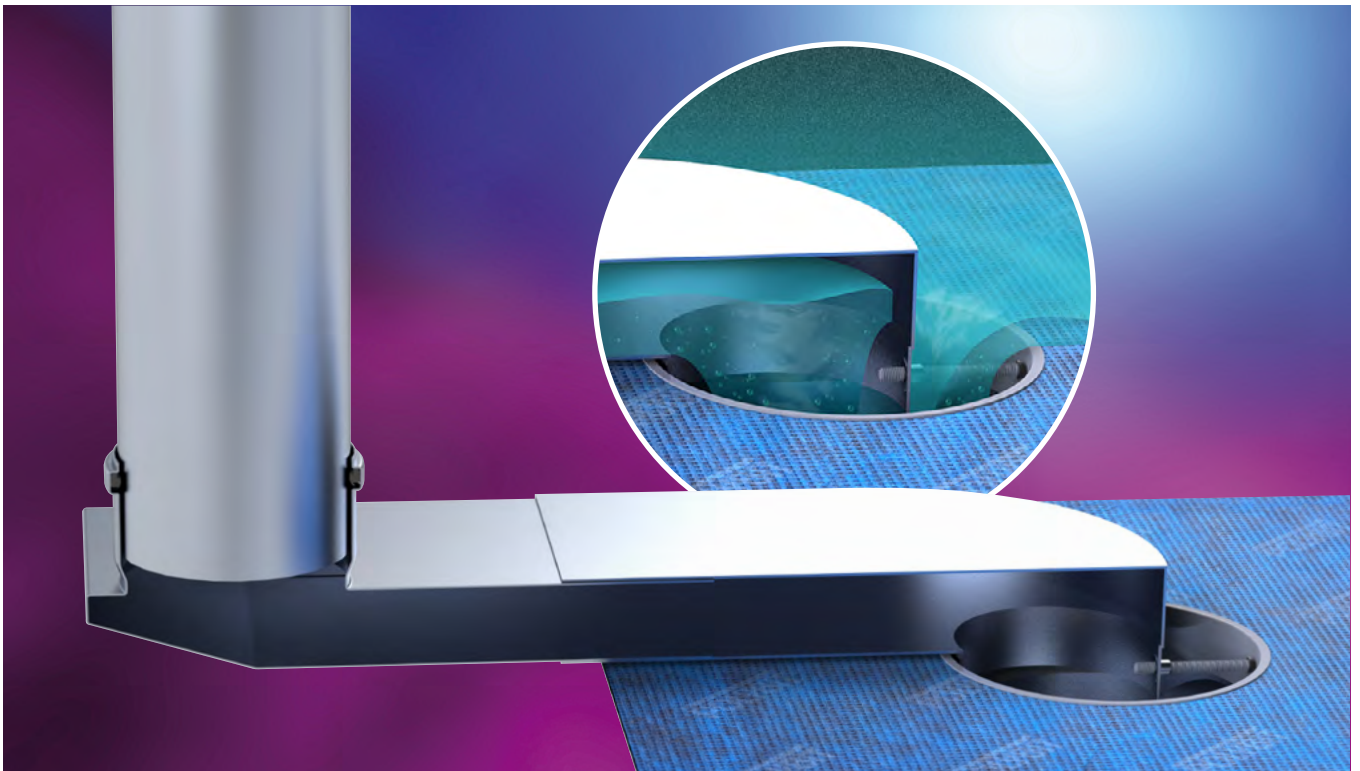


Mut zur Lücke



„Das Wasser sucht sich seinen Weg“, heißt es in einem alten Spruch. Leider bedeutet das selten etwas Gutes – meist verschwindet es in irgendwelchen Ritzen und taucht dort wieder auf, wo es überhaupt nichts verloren hat. Ganz anders in diesem Fall ...

Beim → **Flachkanal-Kaskaden-Endstück** bleibt nach der Montage nämlich ganz bewusst eine Lücke zwischen dem Endstück und dem vorhandenen Hauptabflusselement (z. B. ein → Topf-Gully, ein → Attika-Quadrat-Abfluss oder ein → Attika-Flach-Abfluss).

So fließt das Wasser von der oberen Dachfläche durch das Endstück ab und das vom Staffelgeschoss durch den verbleibenden Spalt, ohne dass ein zusätzlicher Hauptabfluss installiert werden muss. Eine gummierte Gewindestange sorgt für den festen Sitz.

Mehr Info bekommen Sie hier:

Polybit Nord Handelsges. mbH
Werkstraße 12
22844 Norderstedt
Telefon: 040 533211-10
Telefax: 040 533211-70
E-Mail: info@polybit.de
Internet: www.polybit.de

- Dachbahnen
- Abdichtung/Werkzeuge
- Dach-Entwässerung
- Terrassen-Entwässerung
- Balkon-Entwässerung
- Dach-Entlüftung
- Sicherheitstechnik
- Analyse
- Beratung
- Berechnungen
- Konzeption
- Einweisung
- Abnahme
- Garantie