

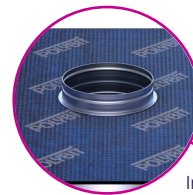
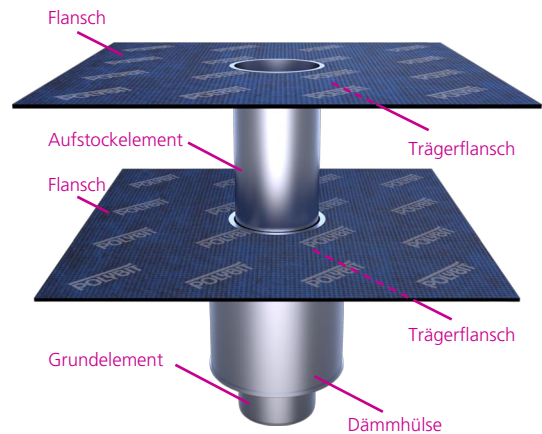
Allgemeine Daten

Flansch	[mm]	500 x 500 ¹⁾
Flanschmaterial		Bitumen ²⁾
Stutzenlänge		
Aufstockelement	[mm]	400 ³⁾
Stutzenlänge		
Grundelement	[mm]	280
Werkstoff		1.4401
Materialstärke	[mm]	1,0 ± 0,2
Dämmhülsenlänge	[mm]	210
Dämmhülsenstärke	[mm]	35
Dämmstoff		Mineralfaser
Max. Dämmstoffhöhe	[mm]	300

1) Größe ist abhängig vom Flanschmaterial

2) Auch andere Materialien möglich

3) Auch andere Stutzenlängen möglich



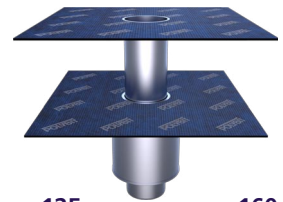
In den Größen 75 und 110 auch als Notüberlauf mit Anstauring verwendbar

Größenabhängige Daten

Durchmesser außen	[mm]	75	110	125	160
Artikelnummer	[mm]	YWDS07P	YWDS11P	YWDS12P	YWDS16P
EAN Nummer		4251146419454	4251146419478	4251146419492	4251146419515
Bohrlochdurchmesser	[mm]	155	190	205	240
V2A-Trägerflansch	[mm]	230 x 230	230 x 230	230 x 230	300 x 300
Gewicht	[kg]	5,04	5,35	6,11	7,41

Abflussleistung in l/s

Dachgully-System



M-Laubfang		75	110	125	160
Anstauhöhe [mm]	5	0,35	0,60	0,50	0,40
	15	1,20	1,95	0,80	1,80
	25	3,70	5,20	4,65	4,70
	35	9,60	11,30	10,50	9,15
	45	13,85	19,80	19,10	15,95
	55	13,90	28,00	28,50	23,50



zur Verwendung als Notüberlauf mit Anstauring

M-Laubfang erhöht		75	110	125	160
Anstauhöhe [mm]	5	0,35	0,60	0,50	0,40
	15	1,20	1,95	0,80	1,80
	25	3,70	5,20	4,65	4,70
	35	9,60	11,30	10,50	9,15
	45	13,85	19,80	19,10	15,95
	55	13,90	28,00	28,50	23,50

Laubfang Vario S		75	110	125	160
Anstauhöhe [mm]	15	1,10	1,80	1,50	1,70
	25	1,90	3,70	2,70	3,70
	35	3,40	6,00	5,00	6,10
	45	5,50	8,60	8,00	9,40
	55	8,20	12,10	11,30	13,60

Auch zur Verwendung mit Anstauring geeignet



Universal-Kiesfang		75	110	125	160
Anstauhöhe [mm]	15	0,90	1,70	1,60	1,70
	25	1,80	2,50	2,70	3,70
	35	2,80	4,20	5,00	6,10
	45	7,10	8,30	8,50	9,40
	55			14,70	13,60



Laubfangkorb		75	110	125
Anstauhöhe [mm]	15	1,10	1,80	1,50
	25	1,90	3,70	2,70
	35	3,80	5,70	5,00
	45	5,50	8,60	8,40
	55	8,20	12,10	11,30



Terrassensieb		75	110
Anstauhöhe [mm]	15	0,90	1,70
	25	1,80	2,50
	35	2,80	4,20
	45	7,10	8,30