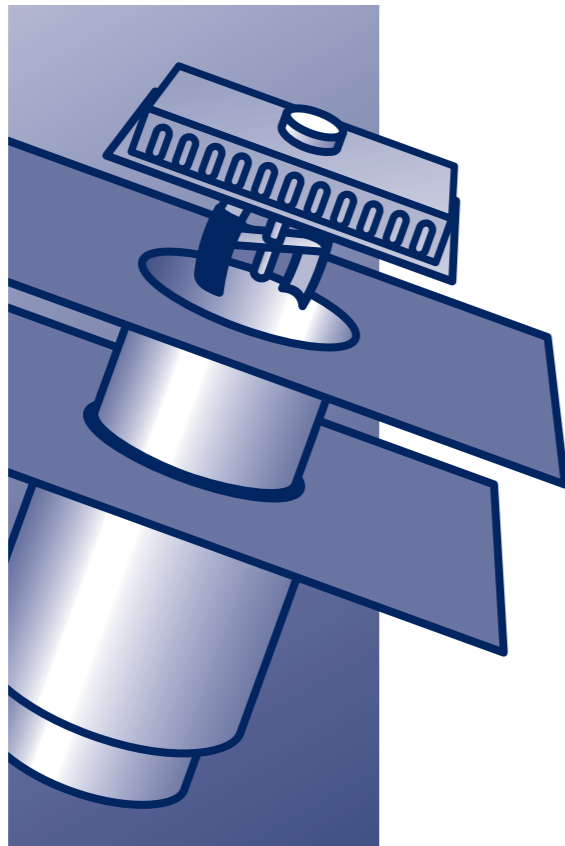


POLYBIT GULLY-SYSTEM

Edelstahl-Dachgully-
systeme für den Dach-
Neubau

Montage

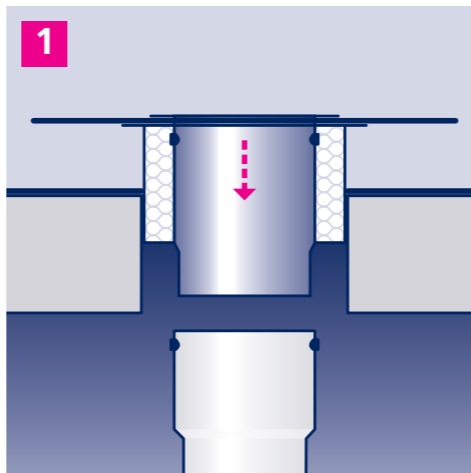
Instandhaltung



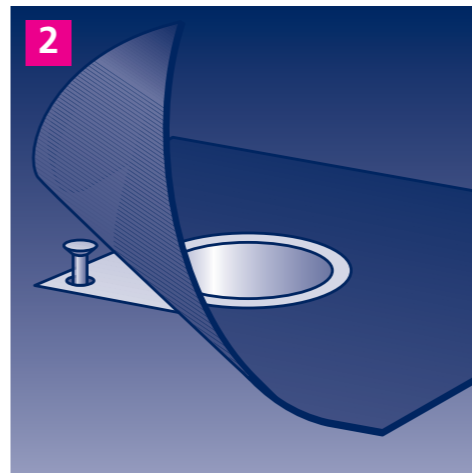
POLYBIT
Das Beste fürs Dach

Montage von Polybit Dachgully-Systemen mit Anschlussmanschette

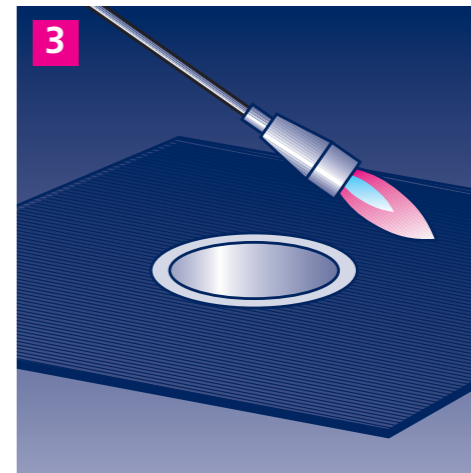
Die Polybit Dachgully-Systeme werden mit integrierten Anschlussmanschetten aus Bitumen-schweißbahn (oder aus fast jedem anderen gewünschten Dichtungsmaterial) geliefert. Die gemäß DIN EN 1253 geprüften Dachgully-Systeme bestehen aus einem Grundelement, einem Aufstockelement und einem Laubfang.



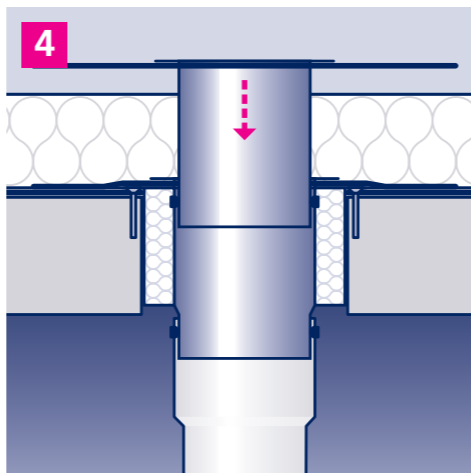
1. Wärme gedämmtes Grundelement in die Aussparung des Dachs einsetzen und ein Entwässerungsrohr anschließen.



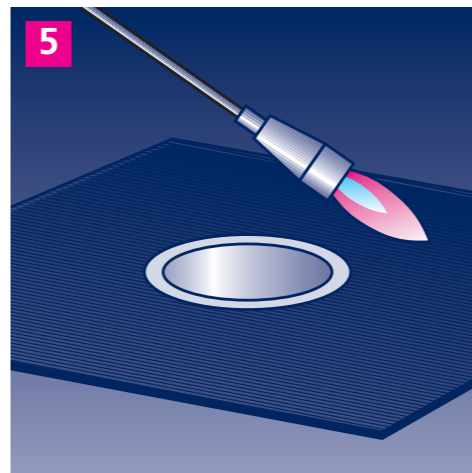
2. Grundelement mit geeigneten Befestigungsmitteln mechanisch mit dem Untergrund verbinden.



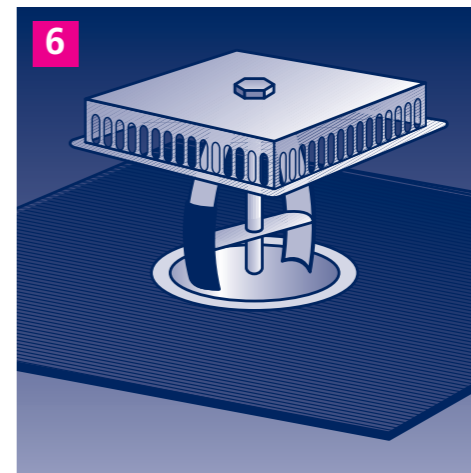
3. Anschlussmanschette des Grundelements mit der Dampfsperre verbinden.



4. Weiteren Dachaufbau vornehmen, Aufstockelement in das Grundelement einsetzen.



5. Anschlussmanschette mit der Oberlage der Abdichtung verbinden.



6. Laubfang montieren und dabei darauf achten, dass er dicht auf der Oberfläche der Abdichtung aufliegt.

Instandhaltung

Polybit Dachgully-Systeme sind als dauerhafte Hochleistungsabläufe konstruiert, die – ergänzend zur Abdichtung – für eine langlebige Funktion des Daches sorgen.

Die Funktion des Gullys ist, Niederschlagswasser, das in Form von Regen oder geschmolzenem Schnee auf die Dachfläche auftrifft, abzuleiten und so die Konstruktion sowie die Dachabdichtung vor zu großem Gewicht zu schützen.

Vorbedingung für eine dauerhafte, einwandfreie Funktion der Dachgully-Systeme ist, dass entsprechend der Einbausituation (z.B. viele Bäume in der Nähe), mindestens einmal jährlich eine Inspektion der Gullys durchgeführt wird. Bei dieser Inspektion soll festgestellt werden, ob Dachgully-System oder Laub-/Kiesfang beschädigt sind und ob sie frei von Verunreinigungen und Ablagerungen sind. Defekte Teile sind auszutauschen; Verunreinigungen, die einen Durchfluss stark reduzieren können, sind zu beseitigen.

POLYBIT
Das Beste fürs Dach

Polybit Nord Handelsges. mbH
Langenhorner Chaussee 384
22419 Hamburg
Telefon: 0 40/533 211-10
Telefax: 0 40/533 211-70
e-mail: info@polybit.de
Internet: www.polybit.de